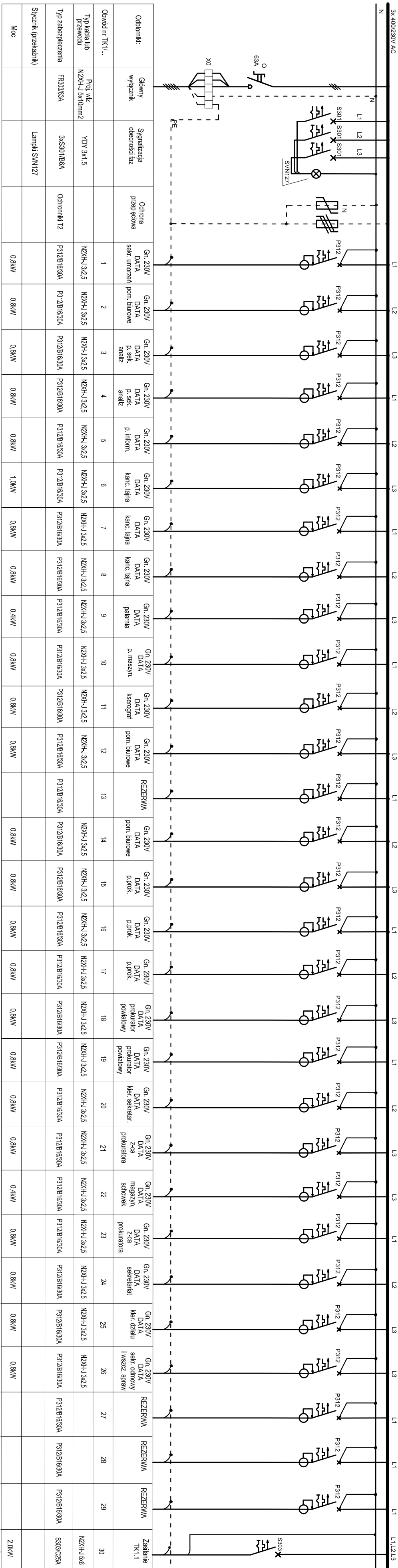


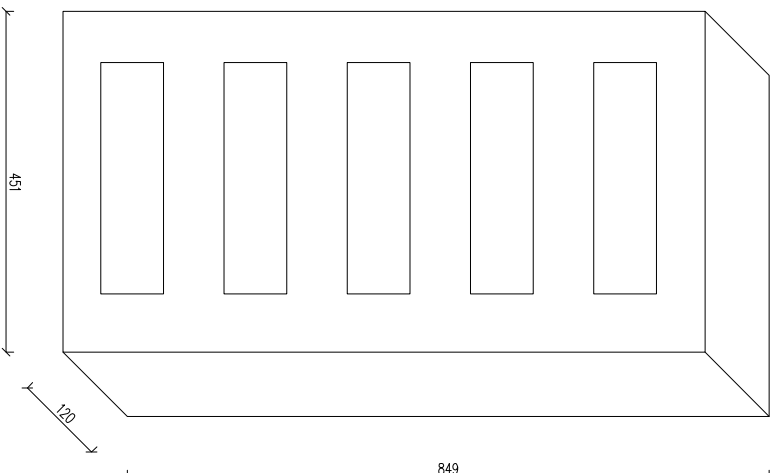
Projektowana tablica bezpiecznikowa TK1 - 1 piętr



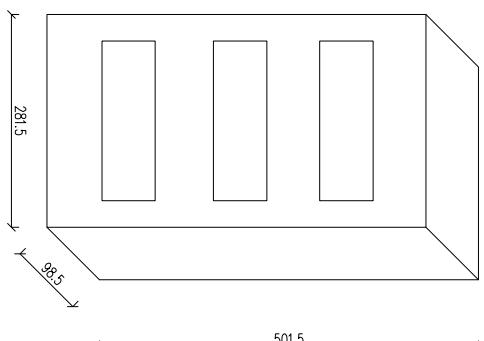
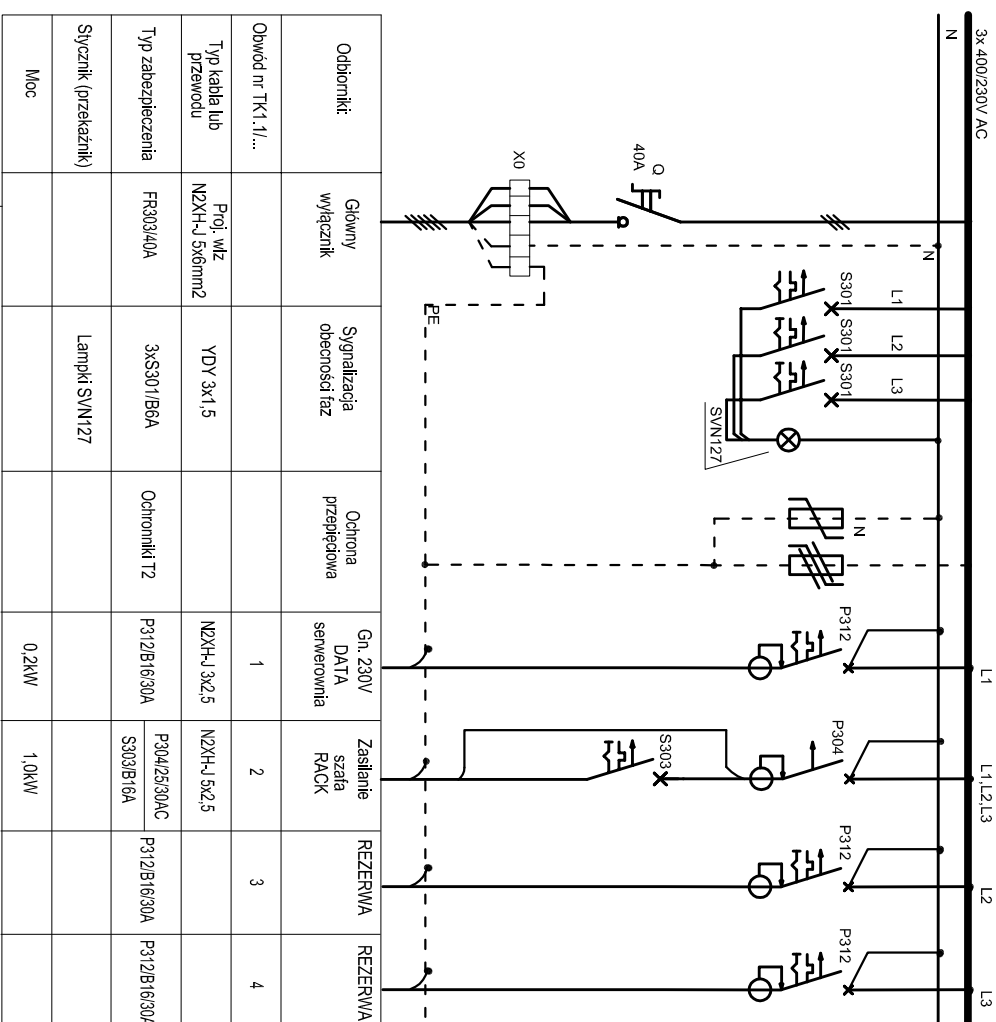
Projektowana TK1

Rozdzielnica p.t. IP40

mp. 5x10



Projektowana tablica bezpiecznikowa TK1.1 - 1 piętro serwerowni:



SCHEMAT ROZDZIELNI KOMPUTEROWEJ TK1 i TK1.1

Zakaznik:	
Pojawienie się:	
Inwestor:	CANEA Inżynieria i Komputery - Artur Polkowski 25-035 Kielce, Al. Legionów 9/4 tel: (+1) 344-7000; fax: (+1) 344-7130; e-mail: biuro@canea.com.pl
Temat:	Projekatura Okręgowa w Kelcach ul. Mickiewicza 4, 25-585 Kielce wpj_smpk@opolskie
A adres obiektu:	REMONT BUDYNKU PROKURATURY OKRĘGOWEJ W KIELCACH UL. SANDOBIERSKA 106
Nazwa budynku:	25-318 Kielce, ul Sandomierska 106 działki nr ewid. 600/18 i 600/20, obręb 0017 Miejsce
Opracowanie:	PROJEKT WYKONAWCZY
Długość:	PROJEKT WYKONAWCZY
Data:	Branża:
2024-06-02	INSTALACIE ELEKTRYCZNE
KLASYFIKACJA	MNZ/MNSKO
FUNKCJA:	PODPIS
Projektant:	mgr inż. Marek AIF upr.: nr SWK.0096/PWC/EI/4
Opracował:	*
Sprawdził:	mgr inż. Jurek Janina upr.: nr KI-21493
Typ:	
Rozmiar:	A
Skala:	---
Przys.	PW-E-30
SCHEMAT ROZDZIAŁNI KOMPUTEROWEJ TK1 I TK1,1	